

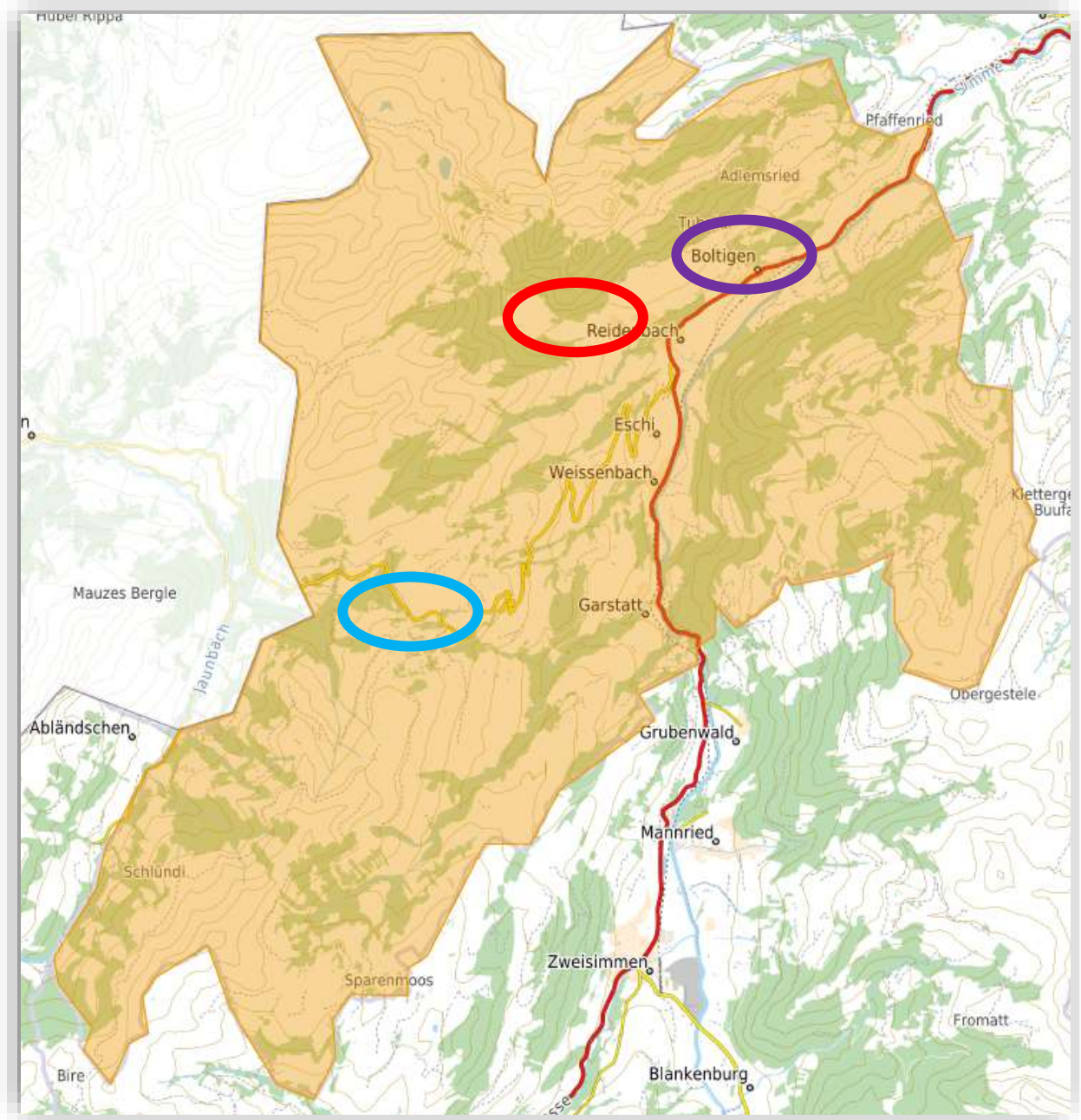
# **GEMEINDE BOLTIGEN**

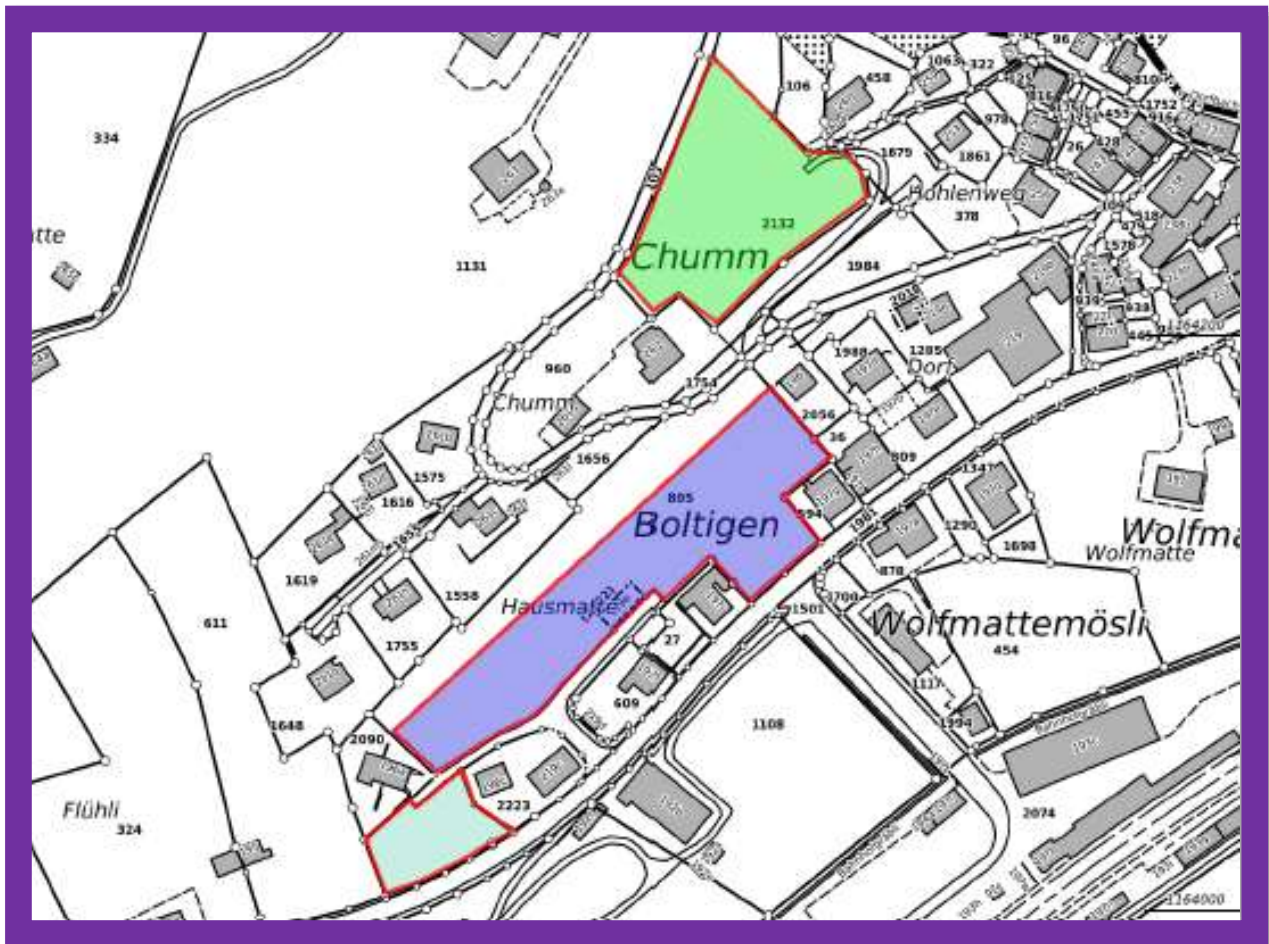


## **Information / Übersicht über verfügbares Bauland**

Stand 03/2023

---





## Detailbeschreibungen:

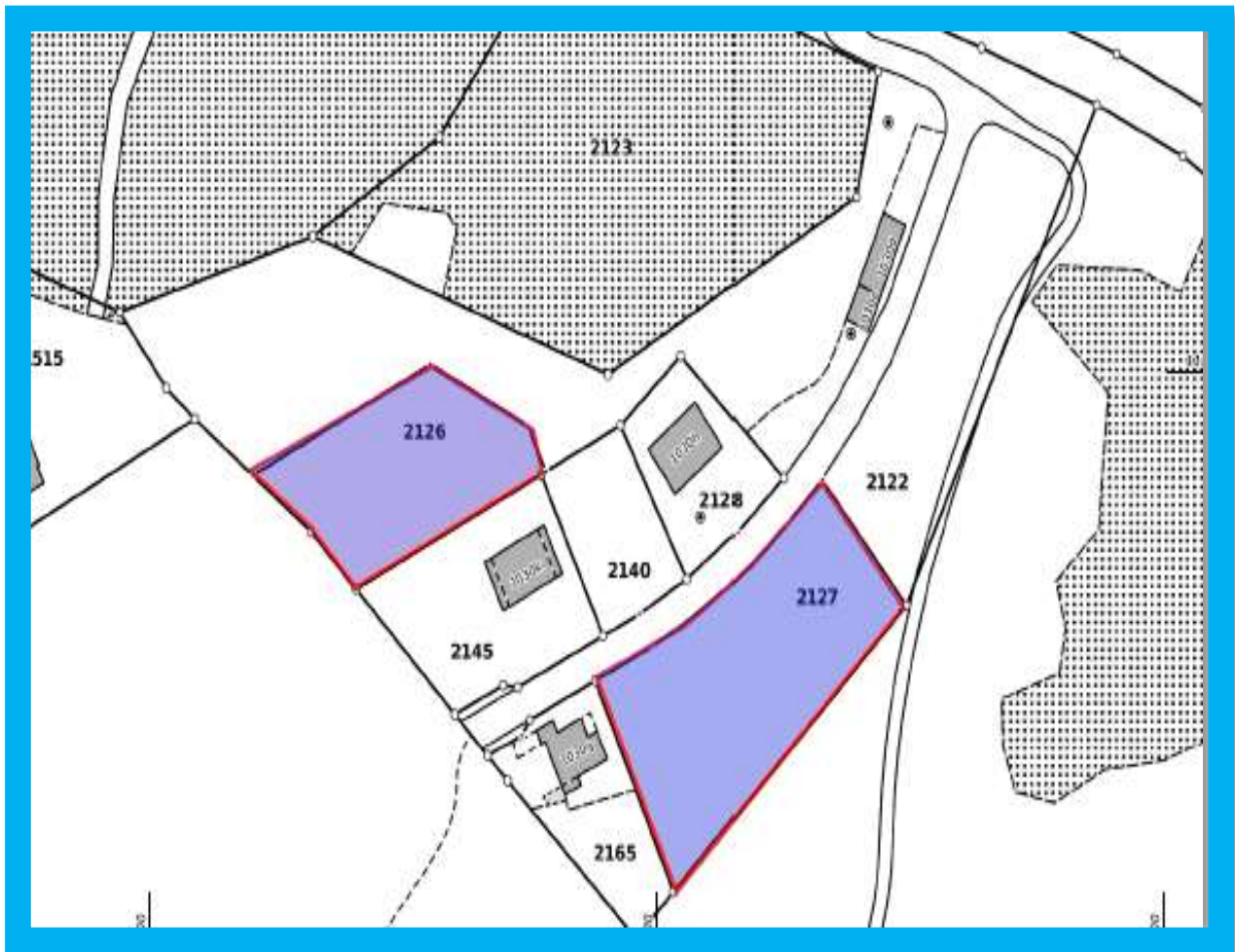
Parzelle-Nr.	Lage Grösse / Preis pro m <sup>2</sup>	Bemerkungen / weitere Informationen
2132	Chumm, Boltigen 4'200 m <sup>2</sup> / Fr. 240.00	<u>Eigentümer/-in:</u> Andres + Mathias Stocker p.A. Mathias Stocker, Chumm 261a, 3766 Boltigen
805	Hausmatte, Boltigen 8'100 m <sup>2</sup> / ab Fr. 130.00	<u>Eigentümer/-in:</u> Einwohnergemeinde Boltigen p.A. Gemeindeverwaltung 3766 Boltigen <u>Besonderes:</u> Zusammenarbeitsvertrag mit der Firma Rösti Bau AG, Brüggmatte 2020k, 3766 Boltigen Kontaktperson: Stephan Rösti, Mobile 079 416 30 71 <a href="mailto:stephan.roesti@roestibau.ch">stephan.roesti@roestibau.ch</a>





## Detailbeschreibungen:

Parzelle-Nr.	Lage Grösse / Preis pro m <sup>2</sup>	Bemerkungen / weitere Informationen
2100	Sack, Schwarzenmatt 680 m <sup>2</sup> / Fr. 250.00	<u>Eigentümer/-in:</u> Erben des Karl Stocker p.A. Mathias Stocker, Chumm, 3766 Boltigen
1986	Sack, Schwarzenmatt 916 m <sup>2</sup> / Fr. 250.00	<u>Eigentümer/-in:</u> Eigentümergeinschaft Sack p.A. Rösti Bau AG, Brüggmatte 202k, 3766 Boltigen
1789	Steini, Schwarzenmatt 875 m <sup>2</sup> / offen	<u>Eigentümer/-in:</u> Jakob Eggen, Schwarzenmatt 424, 3766 Boltigen
2017	Steini, Schwarzenmatt 970 m <sup>2</sup> / offen	<u>Eigentümer/-in:</u> Daniel Eggen, Kirchgasse 10, 3053 Münchenbuchsee
595	Steini, Schwarzenmatt 800 m <sup>2</sup> / offen	<u>Eigentümer/-in:</u> Jakob + Daniel Eggen p.a. Jakob Egge, Schwarzenmatt 424, 3766 Boltigen



## Detailbeschreibungen:

Parzelle-Nr.	Lage Grösse / Preis pro m <sup>2</sup>	Bemerkungen / weitere Informationen
2126	Unteres Chilmoos, Jaunpass 1'039 m <sup>2</sup> / Fr. 150.00	<u>Eigentümer/-in:</u> Einwohnergemeinde Boltigen p.A. Gemeindeverwaltung 3766 Boltigen
2127	Unteres Chilmoos Jaunpass 1'671 m <sup>2</sup> / Fr. 150.00	<u>Eigentümer/-in:</u> Einwohnergemeinde Boltigen p.A. Gemeindeverwaltung 3766 Boltigen <u>Besonderes:</u> Parzellenweise Aufteilung möglich/vorgesehen
<b>Nutzungsart</b>	<b>Auszug aus den Überbauungsvorschriften zur Überbauungsordnung «unteres Chilmoos»:</b> Innerhalb der UeO sind Ferienheime, Clubhäuser, Appartementferienwohnungen und Ferienhäuser gestattet, d.h. keine Erstwohnungen.	
<b>Besonderes</b>	Die Gemeinde Boltigen weist einen Zweitwohnungsanteil von über 20 Prozent auf und so dürfen grundsätzlich keine neuen Zweitwohnungen mehr bewilligt werden. Das Zweitwohnungsgesetz (ZWG) und die entsprechende Verordnung (ZWV) regeln u.a. die Zulässigkeit des Baus neuer Wohnungen.	