



Kanton Bern

# Ortsplanungsrevision Boltigen Zonenplan Siedlung und Landschaft mit Gefahreninhalten Plan 3 Eschi-Weissenbach-Kleinweissenbach 1:2'500

genehmigtes Exemplar, 13. Januar 2011

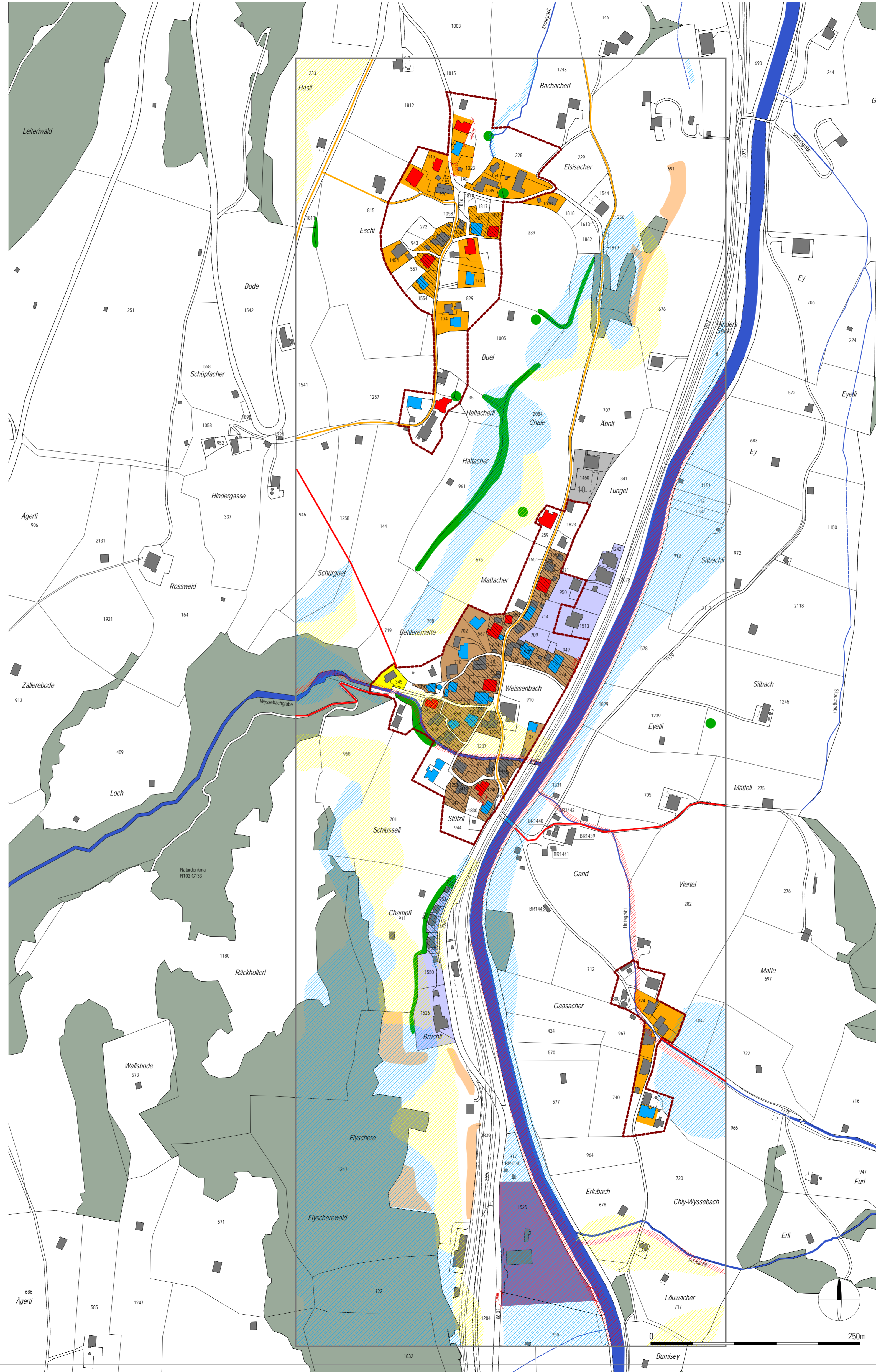
Panorama  
AG für Raumplanung Architektur Landschaft  
Münzrain 10, 3005 Bern

## LEGENDE

- Geltungsbereich
- WZ Wohnzone
- MZ Mischzone
- KZ Kernzone
- A Arbeitszone
- ZöN Zonen für öffentliche Nutzungen
- WEZ Weilerzone
- annähernd geschlossene Bauweise
- Ortsbildschutzperimeter
- verbindliche Waldgrenze gemäss Art. 10 Abs. 2 WaG
- markante Einzelbäume/Baumgruppen
- Gefahrengbiet mit erheblicher Gefährdung (gemäss synoptischer Gefahrenkarte vom Dezember 2007)
- Gefahrengbiet mit mittlerer Gefährdung (dito)
- Gefahrengbiet mit geringer Gefährdung (dito)
- IVS-Wege (von nationaler Bedeutung)

## HINWEISE

- erhaltenswerte Gebäude
- schützenswerte Gebäude
- Wald
- Gewässer
- eingedolte Gewässer
- Trockenstandort kantonal
- IVS-Wege (von regionaler / lokaler Bedeutung)
- Hecken und Feldgehölz



## GENEHMIGUNGSVERMERKE

Mitwirkung vom 02.04.2009 bis 02.05.2009

1. Vorprüfung vom 21.10.2009
2. Vorprüfung vom 10.03.2010

1. Publikation im Anzeiger vom 15.04.2010

1. Publikation im Amtsblatt vom 21.04.2010

1. Öffentliche Auflage vom 19.04.2010 bis 19.05.2010

Erledigte Einsprachen: -

Unerledigte Einsprachen: -

Rechtsverwahrungen: 1

2. Publikation im Anzeiger vom 21.10.2010

2. Publikation im Amtsblatt vom 20.10.2010

2. Öffentliche Auflage vom 21.10.2010 bis 20.11.2010

Erledigte Einsprachen: -

Unerledigte Einsprachen: -

Rechtsverwahrungen: 1

Beschlossen durch den Gemeinderat am 11.5.2010

**Beschlossen durch die Gemeindeversammlung am 1. Juni 2010**

Einwohnergemeinde Boltigen

Der Präsident

Die Sekretärin

Die Richtigkeit dieser Angaben bescheinigt:

Boltigen, den

Die Gemeindeschreiberin

**Genehmigt durch das Amt für Gemeinden und Raumordnung  
am 13.1.2011**

**Verbindliche Waldgrenze genehmigt durch das Kantonale Amt für Wald (KAWA)**