



Kanton Bern

# Ortsplanungsrevision Boltigen Zonenplan Siedlung und Landschaft mit Gefahreninhalten Plan 1 Adlemsried-Taubental-Mattensäge 1:2'500

genehmigtes Exemplar, 13. Januar 2011

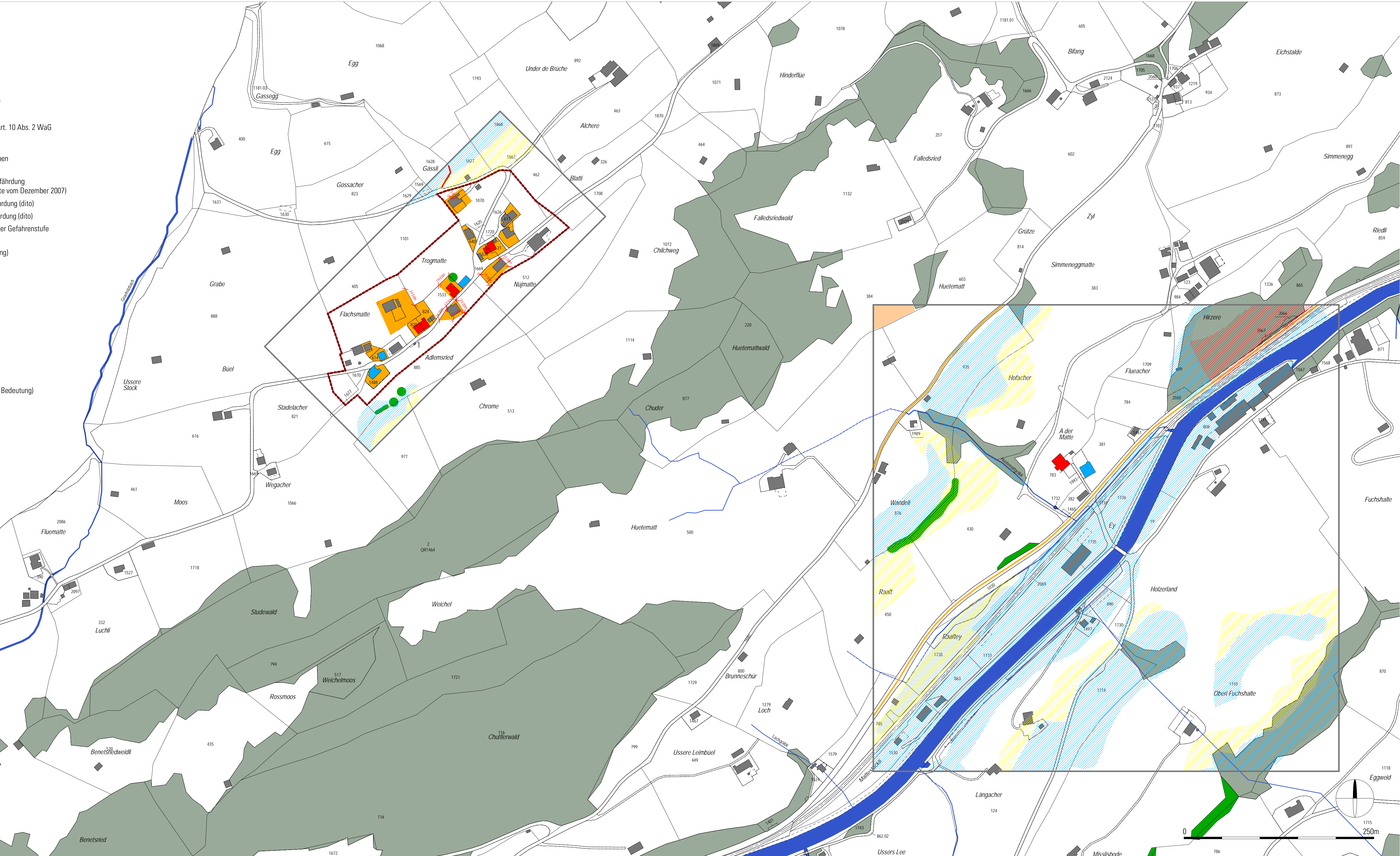
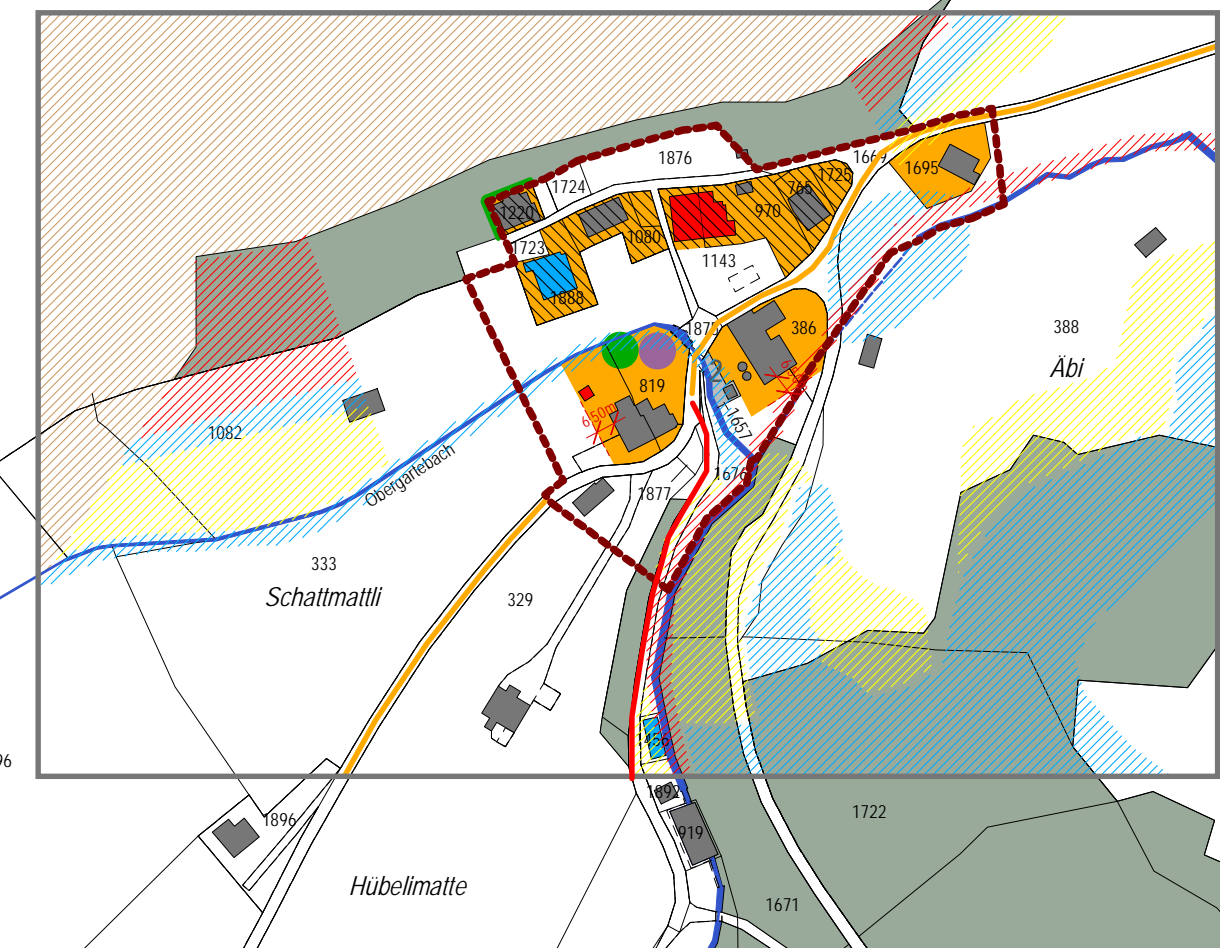
Panorama  
AG für Raumplanung Architektur Landschaft  
Münzrain 10, 3005 Bern

### LEGENDE

- Geltungsbereich
- WEZ Weilerzone
- annähernd geschlossene Bauweise Ortsbildschutzbereich
- verbindliche Waldgrenze gemäss Art. 10 Abs. 2 WaG
- kommunaler Feuchtstandort
- geschützter Einzelbaum/Baumgruppen
- Gefahrengebiet mit erheblicher Gefährdung (gemäss synoptischer Gefahrenkarte vom Dezember 2007)
- Gefahrengebiet mit mittlerer Gefährdung (dito)
- Gefahrengebiet mit geringer Gefährdung (dito)
- Gefahrengebiet mit nicht bestimmter Gefahrenstufe
- IVS-Wege (von nationaler Bedeutung)

### HINWEISE

- erhaltenswerte Gebäude
- schützenswerte Gebäude
- Wald
- Gewässer
- eingedolte Gewässer
- Trockenstandort kantonal
- IVS-Wege (von regionaler / lokaler Bedeutung)
- kantonal geschützte Naturobjekte
- Hecken und Feldgehölz



### GENEHMIGUNGSVERMERKE

- Mitwirkung vom 02.04.2009 bis 02.05.2009
1. Vorprüfung vom 21.10.2009
  2. Vorprüfung vom 10.03.2010
1. Publikation im Anzeiger vom 15.04.2010
1. Publikation im Amtsblatt vom 21.04.2010
  1. Öffentliche Auflage vom 19.04.2010 bis 19.05.2010
- Erledigte Einsprachen: -  
Unerledigte Einsprachen: -  
Rechtsverwarungen: 1
2. Publikation im Anzeiger vom 21.10.2010
2. Publikation im Amtsblatt vom 20.10.2010
  2. Öffentliche Auflage vom 21.10.2010 bis 20.11.2010
- Erledigte Einsprachen: -  
Unerledigte Einsprachen: -  
Rechtsverwarungen: 1

Beschlossen durch den Gemeinderat am 11.5.2010  
**Beschlossen durch die Gemeindeversammlung am 1. Juni 2010**

Einwohnergemeinde Boltigen  
Der Präsident Die Sekretärin

Die Richtigkeit dieser Angaben bescheinigt:

Boltigen, den Die Gemeindeschreiberin

**Genehmigt durch das Amt für Gemeinden und Raumordnung am 13.1.2011**

**Verbindliche Waldgrenze genehmigt durch das Kantonale Amt für Wald (KAWA)**

